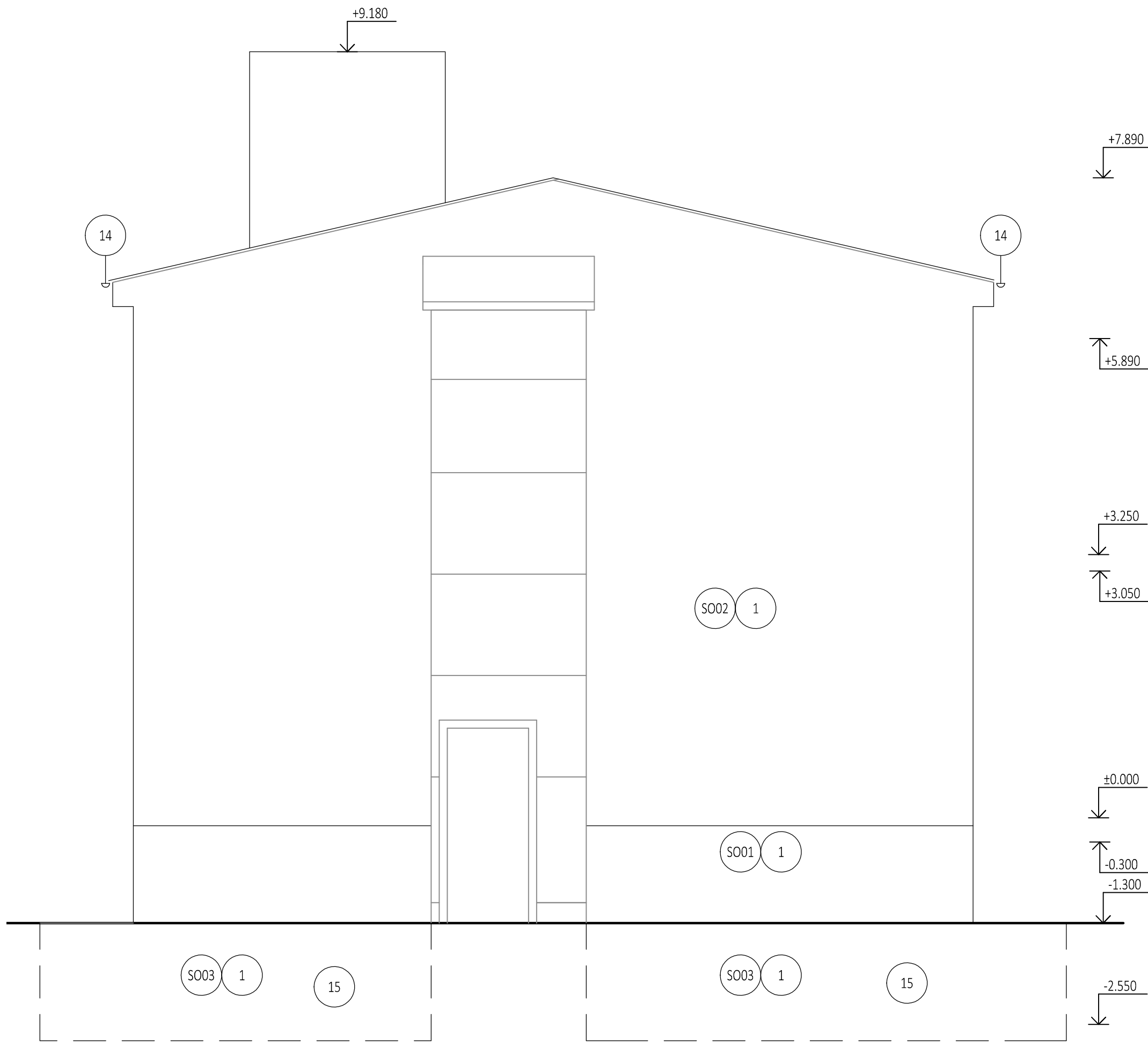
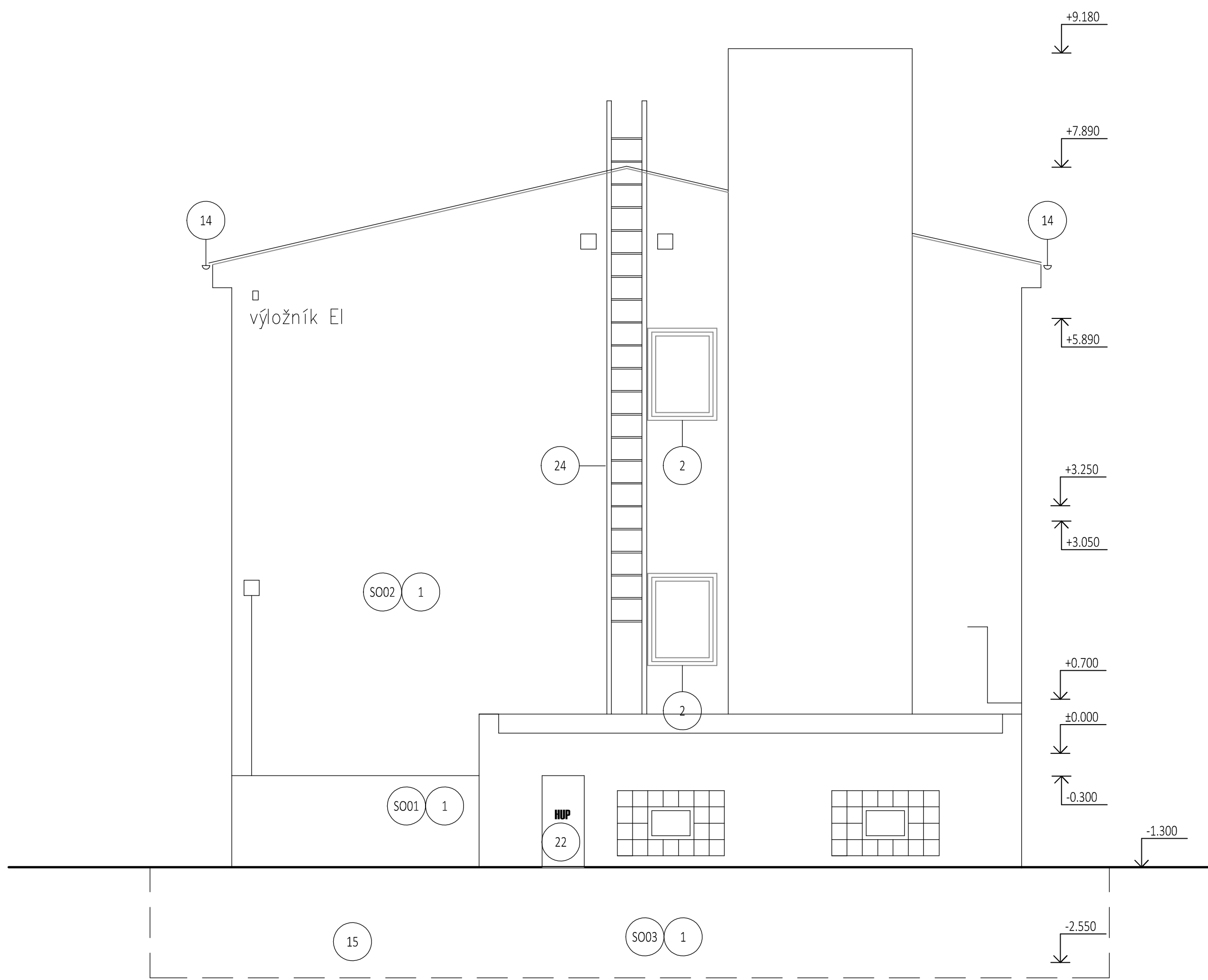


POHLED ZÁPADNÍ



POHLED VÝCHODNÍ



LEGENDA ZNAČEK	
OZNAČENÍ	POPIS
	STÁVAJÍCÍ KONSTRUKCE NEDOTČENÉ STAVBOU
	BOURANÉ/DEMONTOVANÉ KONSTRUKCE

POZNÁMKY

POVRCHY FASÁD - OKOPÁNÍ ČÁSTÍ OMÍTEK, OŠKRÁBÁNÍ ŠTUKU A MALEB - ROZSAH VIZ SKLADBY KCI

LEGENDA BOURACÍCH PRACÍ

- OSEKÁNÍ NESOUDRŽNÉ OMÍTKY STĚN EXTERIÉRU - PŘEDPOKLAD 15% PLOCHY
- DEMONTÁŽ PARAPETŮ A OPLECHOVÁNÍ
- STRÍŠKA NAD VSTUPEM - DEMONTÁŽ OPLECHOVÁNÍ
- DEMONTÁŽ OZNAČENÝCH FASÁDNÍCH VÝPLNÍ
- DEMONTÁŽ HROMOSVODU
- DEMONTÁŽ VNĚJŠÍCH MŘÍŽÍ
- VYBOURÁNÍ BETONOVÉ DLAŽBY
- VYBOURÁNÍ BETONOVÉHO ŽLABU
- ROZEBRÁNÍ SKLÁDANÉ BET. DLAŽBY
- DEMONTÁŽ STŘEŠNÍHO PLÁŠTĚ (PLECH, KRYTINA, DŘ. BEDNĚNÍ) VČ. NÁSTŘEŠNÍCH PRVKŮ A DOPLŮNKŮ

- DEMONTÁŽ FASÁDNÍCH PRVKŮ (CEDULE, NÁPISY, SVÍTIDLA, TABLA)
- DEMONTÁŽ POKLOPU
- DEMONTÁŽ NEREZOVÉHO KOMÍNOVÉHO SYSTÉMU
- DEMONTÁŽ OKAPOVÝCH ŽLABŮ A SVODŮ
- VÝKOP PO OBVODU CELÉ BUDOVY
- DEMONTÁŽ DŘEVĚNNÉHO PODBITÍ PŘESAHU STŘECHY VČ POMOCNÉHO ROŠTU
- VÝKOP PRO ULOŽENÍ PŘEČERPÁVACÍ ŠACHTY r= 1000, hl. 1000 mm
- DEMONTÁŽ A ÚPRAVA DŘEVĚNÝCH POLÍ PLOTU
- KOMPLETNÍ OSEKÁNÍ OMÍTKY A ODMAŠTĚNÍ ZDIVA
- DEMONTÁŽ PLECHOVÝCH DVEŘÍ
- DEMONTÁŽ ZAŘÍZENÍ PLYNOVÉ KOTELNY
- PŘESUN HUP
- VYBOURÁNÍ STÁVAJÍCÍHO ZÁKLADU POD PLYNOVÝM KOTLEM v=100 mm
- DEMONTÁŽ VÝLEZOVÉHO ŽEBŘÍKU
- DŘÁŽKA VE ZDIVU 120x120 v = 1500 ODVEDENÍ ÚKAPU
- DŘÁŽKA VE ZDIVU 150x200 PODROBNĚJI VIZ. TZB
- VÝKOP PRO ULOŽENÍ POTRUBÍ hl. - 0,650 POD ÚROVNÍ PODLAHY
- VYBOURÁNÍ KERAMICKÉ DLAŽBY, OKOPÁNÍ OMÍTEK v=1,5m
- OŠKRÁBÁNÍ ŠTUKU STĚN A STROPŮ
- VYBOURÁNÍ VÝLEZOVÉHO POKLOPU VČ. RÁMU DO PODKROVÍ

Investor: Domov Kladno – Švermrov, poskytovatel sociálních služeb Vojtěcha Dundra 1032 273 09 Kladno – Švermrov IČO : 71234462			
Generální projektant: EBC a D4 pro Domov Kladno-Švermrov  Energy Benefit Centre a.s. Adresa: Křenova 438/3, 162 00 Praha 6 - Veleslavín IČO: 290 29 210, DIČ: CZ 290 29 210			
 Design 4 - projekty staveb, s.r.o. sídlo společnosti: Sokolská 1183, 460 01 Liberec korespondenční adresa - provozovna: Trávníce 902, 511 01 Turnov IČO: 228 01 936, DIČ: CZ 228 01 936			
Projektant části PD:  Design 4 - projekty staveb, s.r.o. sídlo společnosti: Sokolská 1183, 460 01 Liberec korespondenční adresa - provozovna: Trávníce 902, 511 01 Turnov IČO: 228 01 936, DIČ: CZ 228 01 936			
Místo stavby: Vojtěcha Dundra 1032, 273 09 Kladno		Datum: Květen 2020	
Kraj: Středočeský kraj		Číslo zakázky: 1930	
Stupeň dokumentace: Dokumentace pro provedení stavby (DPS)		Autorizace:	
HIP: Ing. M. Fejfar, Ing. J. Lechovský, Ing. L. Truhelka		Paré č.:	
Projektant: Marcela Bukvičková DiS.			
Odpovědný projektant: Ing. M. Fejfar, Ing. J. Lechovský, Ing. L. Truhelka			
Název stavby: Snížení energetické náročnosti objektů Domova Kladno-Švermrov			
Stavební objekt: SO 01 - OBJEKT 1 - č.p. 1454			
Část dokumentace: D.1.1 Architektonicko-stavební řešení			
Název dokumentu : Stav a bourací práce - pohled západní, východní			
		Číslo dokumentu: D.1.1.9	Měřítko: 1:50

